



LINEA METROPOLITANA DI NAPOLI

RINNOVO DEGLI IMPIANTI DI SOLLEVAMENTO DELLA TRATTA
VANVITELLI-PISCINOLA (ASCENSORI E SCALE MOBILI)

PROCEDURA APERTA PER LA STIPULA DI UN ACCORDO QUADRO, CON PIÙ
OPERATORI ECONOMICI, DUE LOTTI

CUP: B60F21000000005

CIG: 9314308A1C - 9314325824

CODICE: LM1-15-27.00

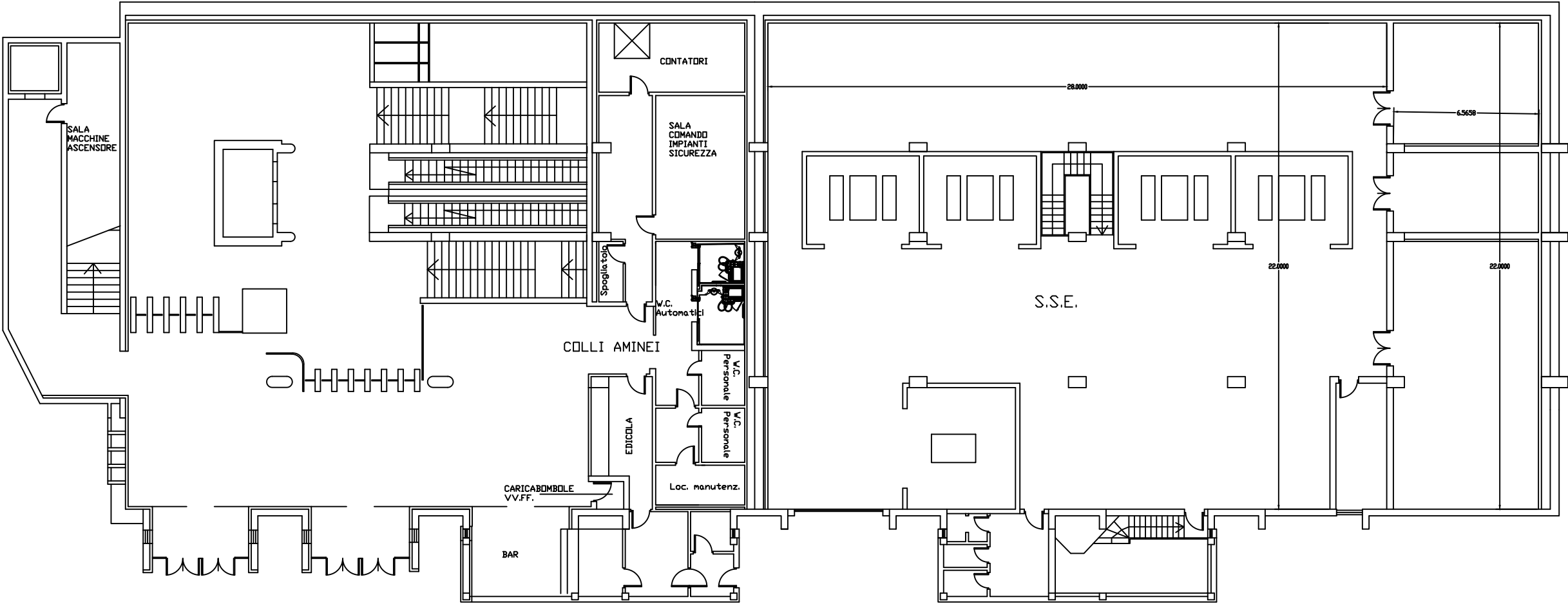
TITOLO:

STAZIONE COLLI AMINEI

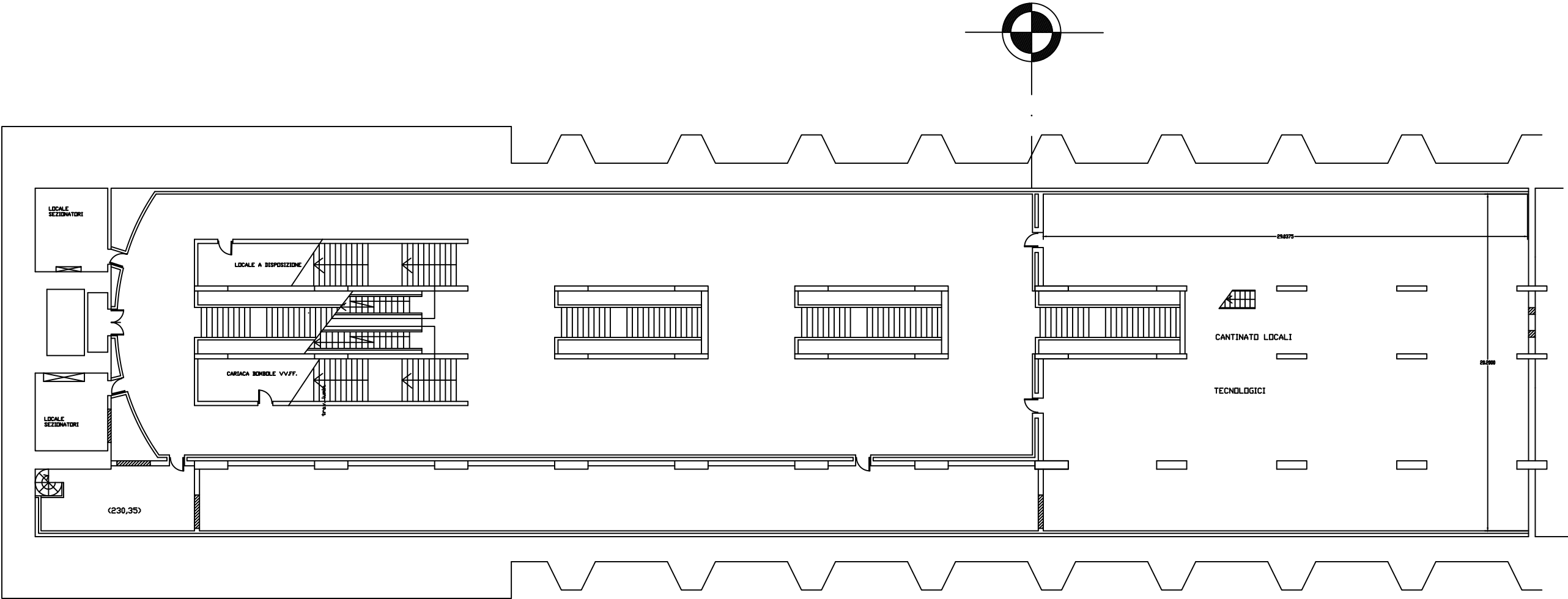
00	07/22	Prima Emissione			
Rev.	Data	Descrizione revisione documento	Redatto	Controllato	Approvato

STATO DI PROGETTO

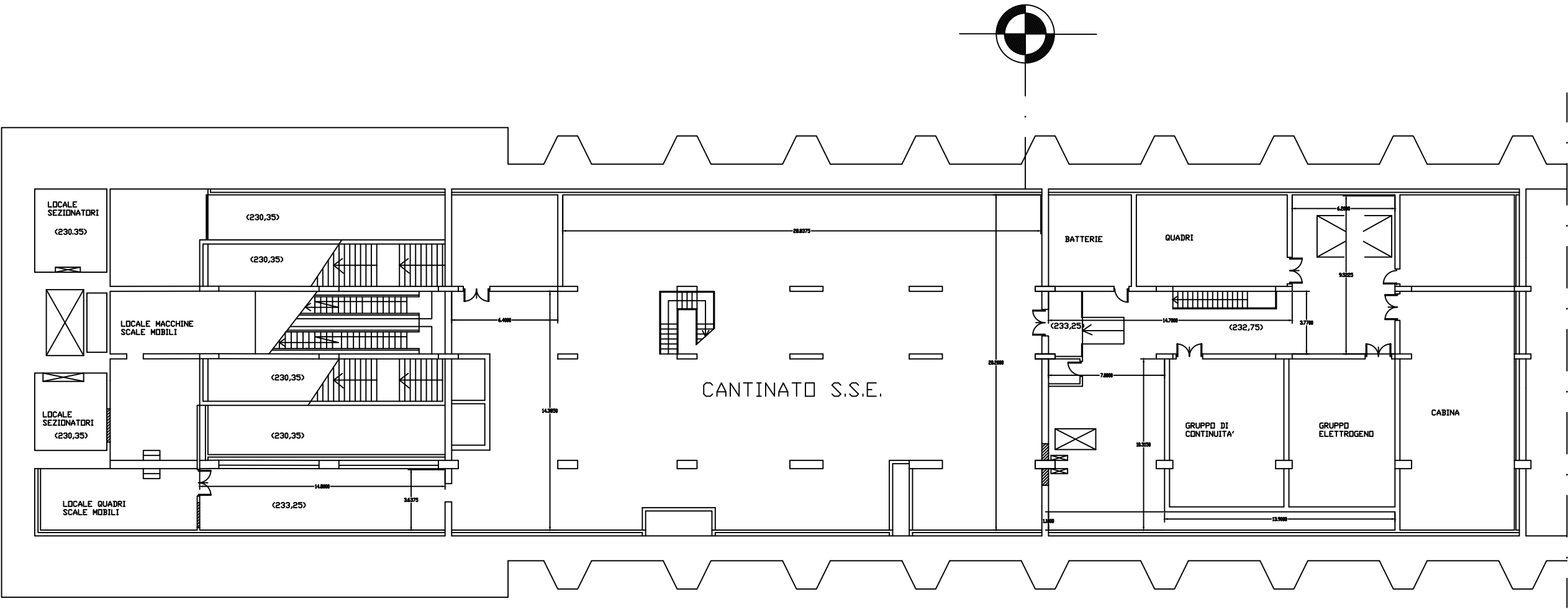
STAZIONE COLLI AMINEI
PIANO MEZZANINO E S.S.E.



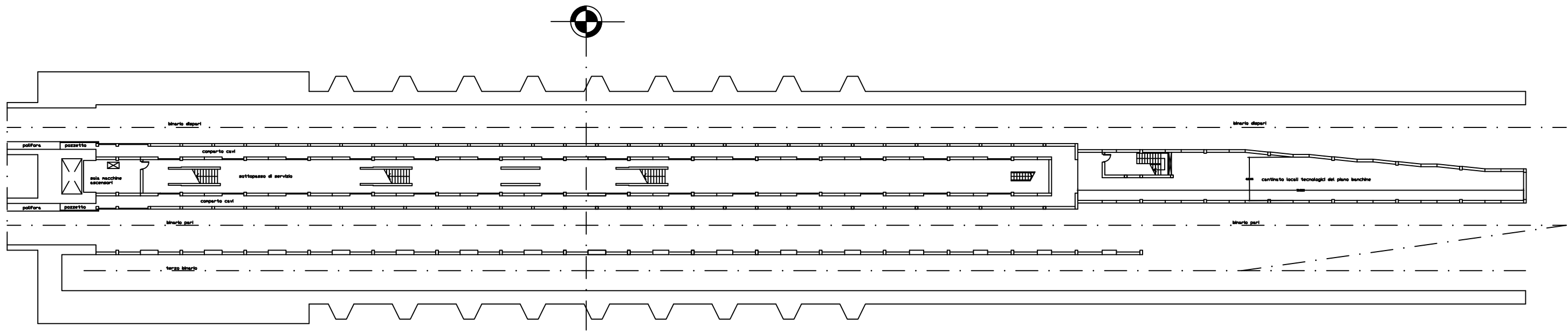
STAZIONE COLLI AMINEI
SECONDO PIANO INTERMEDIO



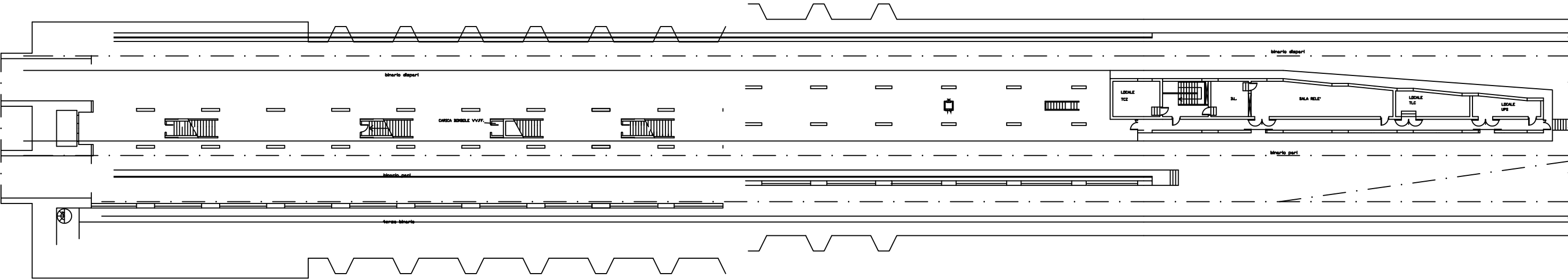
STAZIONE COLLI AMINEI
PRIMO PIANO INTERMEDIO

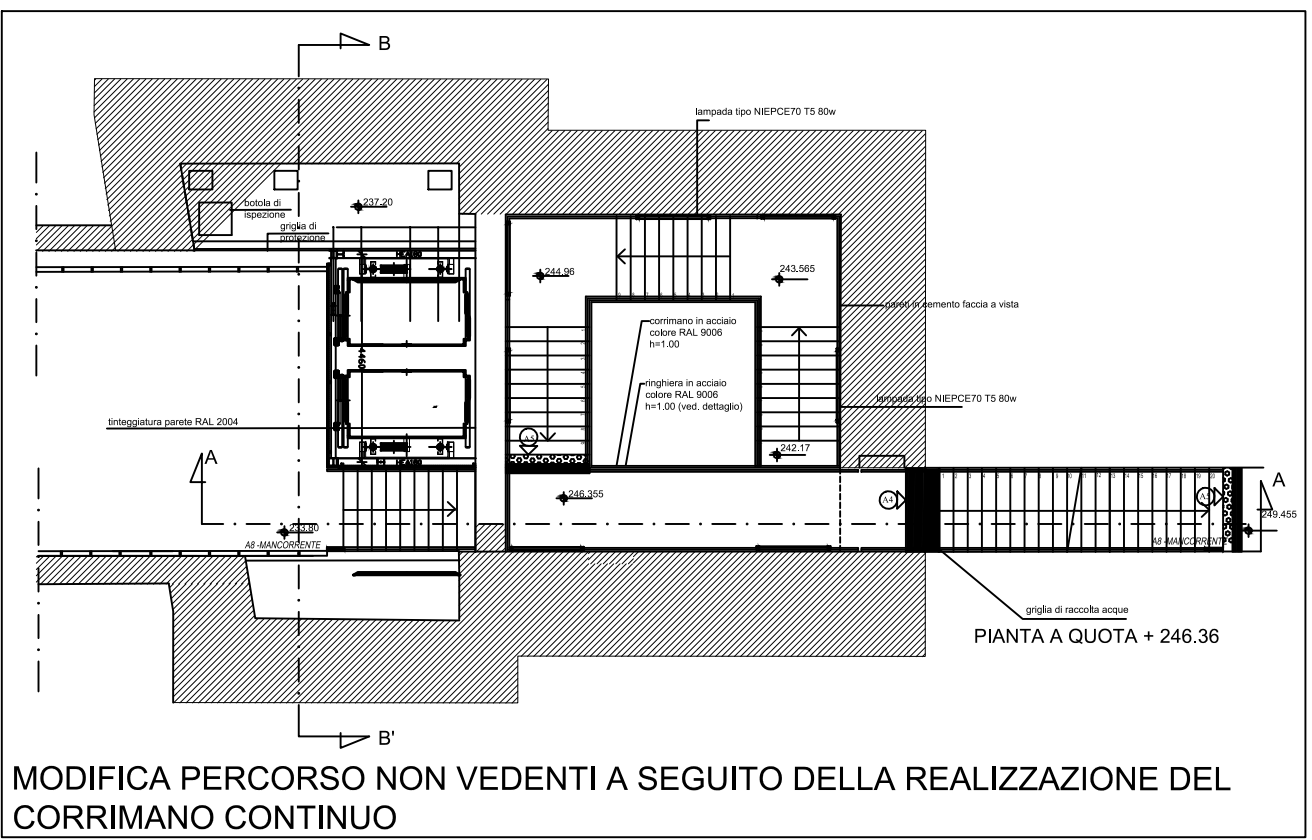


STAZIONE COLLI AMINEI
CANTINATO PIANO BANCHINA



STAZIONE COLLI AMINEI
PIANTA PIANO BANCHINE



[illegible]